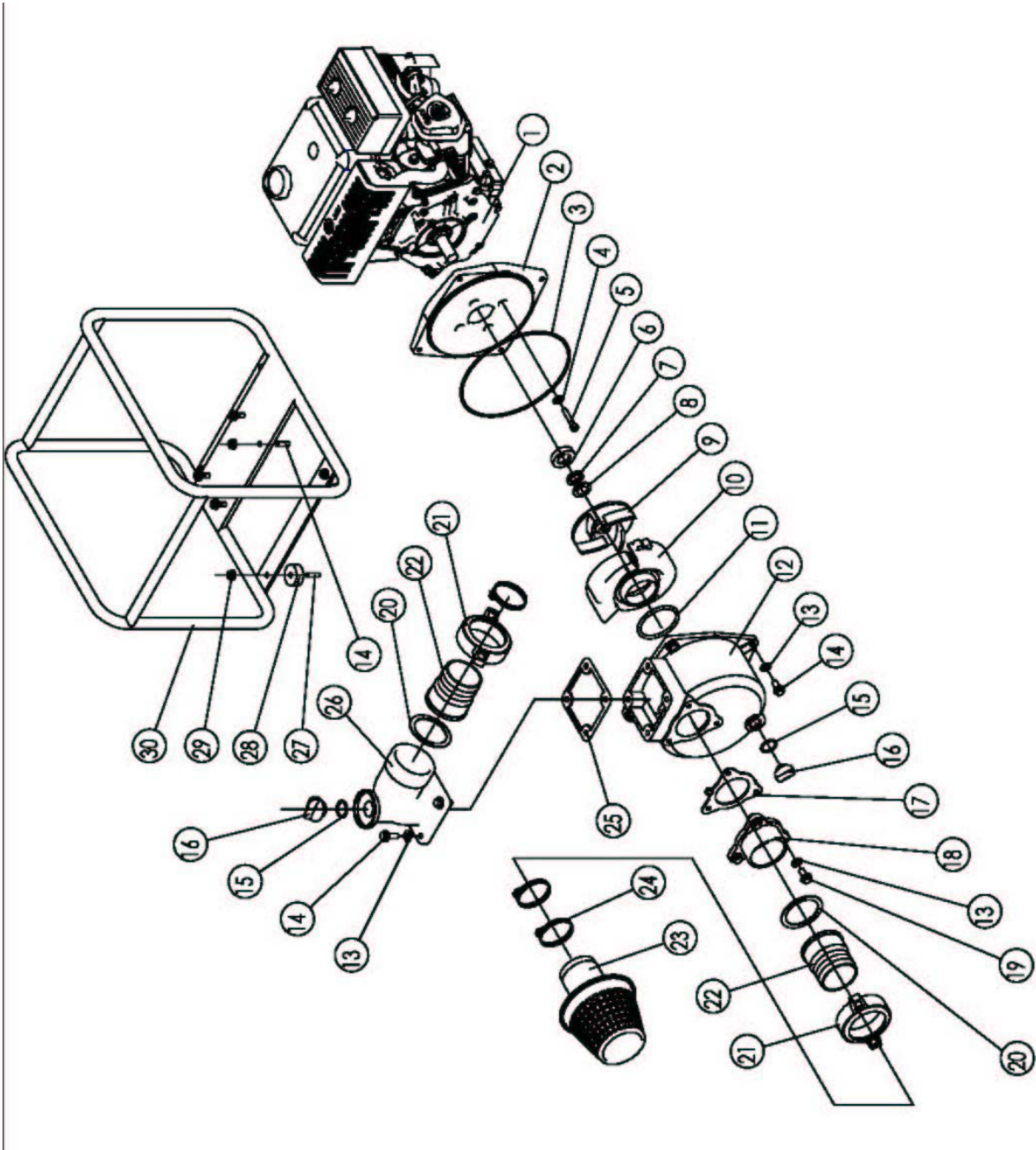


# MOTOBOMBA MC80

REF. N	CODIGO	DESCRIPCION
	<b>MC80</b>	
1	M165B	MOTOR M165 PARA BOMBA MC50/80
	BMC80	KIT BOMBA COMPLETA MC80
2	C030	TAPA POSTERIOR
3	C031	JUNTA TORICA
4	C032	ARANDELA
5	C004	TORNILLO M8X55
6	C005	SELLO MECANICO PARTE FIJA
7	C006	SELLO MECANICO PARTE MOVIL
8	C035	JUNTA DEL SELLO MECANICO MOVIL
9	C036	RODETE
10	C037	DIFUSOR
11	C038	JUNTA TORICA
12	C039	CUERPO BOMBA
13	C012	ARANDELA
14	C013	TORNILLO M8X20
15	C040	JUNTA TORICA
16	C041	TAPON
17	C042	VALVULA ANTIRETORNO
18	C043	PLATINA ASPIRACION
19	C018	TORNILLO M8X20
20	C044	JUNTA
21	C045	TUERCA RACOR
22	C046	RACOR
23	C047	PROTECTOR
24	C048	ABRAZADERA
25	C049	JUNTA
26	C050	PLATINA IMPULSION
27	C026	TORNILLO M8X25
28	C051	SILEMBLOC
29	C028	TUERCA M8
30	C052	CHASIS



**MOTOBOMBAS****MX50**

Nº	CODIGO	DESCRIPCION	CANTIDAD
1	F4002101	Cuerpo bomba	1
2	F4002102	Soporte bomba	1
3	F4002103	Codo de impulsión	1
4	F4002104	Tapeta aspiración	1
5	F4002105	Tapón 1 ½"	1
6	F4002106	Tapón 1"	2
7	F4002201	Difusor	1
8	F4002202	Rodete	1
9	F4002203	Asa	1
10	F4002301	Válvula	1
11	F4002302	Tapón de desagüe	2
12	F4002303	Junta tórica	2
13	F4002304	Contrapeso	1
14	F4002305	Junta	1
15	F4002306	Junta	2
16	F4002307	Arandela	4
17	F4002308	Junta boca impulsión	1
18	F4002309	Junta rodete	1
19	F4002310	Sello mecánico	1
20	F4002311	Junta tórica	1
21	ISA08025	Tornillo M8x25	6
22	PDA08	Arandela d.8	6
23	ISB06016	Tornillo M6x10	1
24	PDC06	Arandela d.6	1
25	LSA10040	Tornillo M10x40	6
26	LSA08025	Tornillo M6x25	4
27	TD10	Arandela d.10	6
28	PDA10	Arandela d.10	6
29	LMA10	Tuerca M10	6
30	LSA08040	Tornillo 5/16- 24x40	4
31	F40022313	Junta tórica	4
	200994	Chasis	1
	BMX50	Conjunto bomba completa	1

**MOTOR DE MOTOBOMBA MX-50 : M200**

**MOTOBOMBAS**

**MX50**

