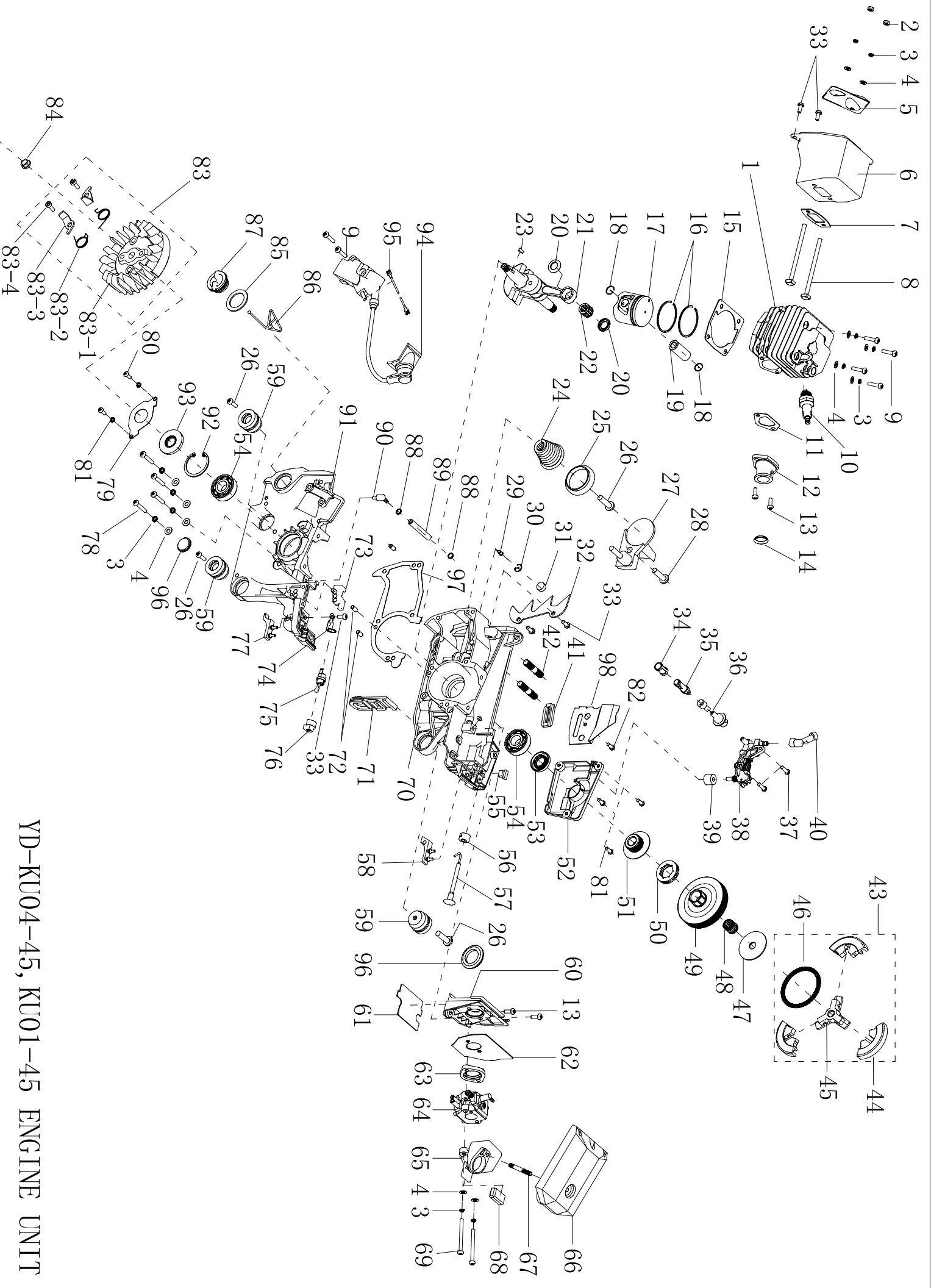


YD-KU04-45 BASE UNIT



YD-KU04-45, KU01-45 ENGINE UNIT

Fig 1 机体部分 YD-KU04-45 , BASE PART

编号	代号	品名	ITEM	qty	BOM No.
1	YD45-4.04.00-00	右侧盖总成	right cover assembly	1	05.01.04.0632
2	YD38-3.04.00-16	螺钉M5×40	screw M5×40	1	01.01.4151
3	YD38-3.04.00-13	挡板套管	shield pipe	1	06.06.020
4	YD38-3.04.00-12	套管	pipe	1	06.06.207
5	GB/T119.2	销3×14	pin 3×14	1	01.05.0171
6	YD45.04.00-19	张紧块	tension block	1	06.06.200
7	YD45.04.00-18	张紧螺钉	tightener screw	1	06.06.255
8	YD45.04.00-11	张紧器盖板	tensioner cover plate	1	06.02.103
9	GB/T845	自攻螺钉ST4.2×9.5	tapping screw ST4.2×9.5	4	01.01.1391
10	YD45-4.04.00-2	前挡板	front damper	1	04.01.10.01906*
11	YD38-3.04.00-8	刹车扭簧	brake torsion rod spring	1	06.03.064
12	YD45-3.04.00-10	垫圈5.2×20×1.2	washer 5.2×20×1.2	1	06.02.111
13	GB/T6183.1	螺母M5	nut M5	1	01.03.0113
14	YD38-3.04.00-6	弹簧座	spring base	1	06.02.013
15	YD38-3.04.00-5	前挡板压簧	front damper spring	1	06.03.051
16	YD38-3.04.00-4	主杠杆	main level	1	04.01.04.09908
17	YD38-3.04.00-3	副拉杆	secondary pull-rod	1	04.01.04.01808
18	GB/T119.2	销3×9	pin 3×9	3	01.05.0161
19	YD45.04.00-14	刹车控制杆	brake control rod	1	06.02.079
20	YD45.04.00-9	刹车弹簧	brake spring	1	06.03.059
21	YD45-4.04.00-10	刹车带	brake strap	1	06.03.057
22	YD45-4.04.00-1	刹车弹簧盖板	brake spring cover plate	1	04.01.10.02006
23	YD45.04.00-20	限位块	tension block	1	06.06.161
24	YD45.01.00-16	导链块	chain guide block	1	04.01.07.03306
25	YD45-4.04.01-00	右侧盖	right cover	1	04.01.10.02901*
26	YD38-3.04.00-7	重锤扭簧	heavy block spring	1	06.03.080
27	YD38-3.04.02-00	重锤	heavy block	1	04.01.04.09806
28	YD45-4.04.00-7	挡尘板	dust shield	1	03.01.2.109
29	GB/T6177.1	螺母M8	nut M8	2	01.03.0052
30	YD45.05.01-00	空滤锁母	air filter lock nut	1	04.01.07.06806
31	YD45.05.00-2	锁母垫圈15×26×1	lock nut washer 15×26×1	1	03.01.2.056
32	YD45-4.05.00-1	空滤器罩	air filter cover	1	04.01.10.00201*
33	YD45-4.00.00-6	怠速调节导套	idle adjusting guide set	1	03.01.2.009
34	GB/T2672	螺钉M5×16	screw M5×16	9	01.01.3111
35	YD45-4.00.00-1	上盖板	upper cover plate	1	04.01.10.02101*
36	YD45-4.02.00-1	导流罩	guide flow cover	1	04.01.10.00106
37	YD45-4.02.00-00	启动器总成	starter assembly	1	05.01.04.0586*
38	GB/T845	自攻螺钉ST4.8×14	tapping screw ST4.8×14	1	01.01.4111

Fig 1 机体部分 YD-KU04-45 BASE PART

编号	代号	品名	ITEM	qty	BOM No.
39	GB/T96	垫圈5	washer 5	1	01.04.0161
40	YD45.02.00-2	启动盘	starter plate	1	04.01.07.07308
41	YD45.02.00-3	盘簧压盖	coil spring gland	1	04.01.07.07108
42	YD45.02.00-5	启动盘簧	start coil spring	1	06.03.050
43	YD38-5.02.00-4	启动手柄	start handle	1	04.01.06.05109*
44	YD45.02.00-7	启动拉绳	start stretching wire	1	04.03.0001608
45	YD45.04.00-8	LH护套	LH sheathing	1	03.01.2.005
46	YD45-4.02.01-00	启动器罩	starter cover	1	04.01.10.01001*
47	YD45.03.00-1	减振橡胶	shock rubber	1	03.01.2.044
48	YD45.03.01-00	底座	base	1	04.01.07.03501
49	YD45.03.02-00	减振橡胶套	shock rubber gland	2	03.01.1.001
50	YD50.00.00-9	后把螺钉	screw	2	06.06.219
51	YD45.00.00-2	防尘盖	dust cover	2	04.01.04.08706
52	YD38-3.03.02-2	燃油口盖防掉板	anti-drop plate	1	04.01.07.04408
53	YD38-3.03.02-3	密封垫圈24×34×1.5	packing washer 24×34×1.5	1	03.01.2.059
54	YD38-3.03.02-1	燃油口盖	petrol cover	1	04.01.07.09706
55	YD45.03.00-2	燃油管	fuel tube	1	03.01.2.065
56	YD45.03.03-00	汽油滤体部件	petrol filter componets	1	04.01.07.08406*
57		平衡器总成	balancer	1	04.01.07.07208*
58	YD45.03.00-7	平衡器盖	balancer cover	1	
59	YD45.03.00-6	平衡器橡胶	balancer rubber	1	
60	YD45.03.00-5	平衡器体	balancer body	1	
61	YD38-3.03.00-3	平衡器座	balancer root	1	03.01.2.063
62	YD45.03.00-25	油门推杆	throttle rod	1	06.03.076
63	YD45.03.00-11	扳机	trigger	1	04.01.07.02206
64	YD45.03.00-12	扳机扭簧	trigger torsion rod spring	1	06.03.007
65	GB/T119.2	销6×22	pin6×22	1	01.05.0181
66	YD45.03.00-14	手柄盖	handle cover	1	04.01.07.11906
67	YD45.03.00-13	扳机控制臂	trigger control rack	1	04.01.07.03006*
68	GB/T845	自攻螺钉ST4.2×25	tapping screw ST4.2×25	1	01.01.3171
69	YD50.06.00-00	提把总成	front handle assembly	1	06.06.150
70	GB/T845	自攻螺钉ST4.8×16	tapping screw ST4.8×16	4	01.01.3161

Fig 2 动力部分 YD-KU04-45 ENGINE PART

编号	代号	品名	ITEM	qty	BOM No.
1	YD45.01.02-1	气缸体	cylinder	1	05.01.02.034
2	GB/T6170	螺母M5	nut M5	2	01.03.0091
3	GB/T93	垫圈5	washer 5	15	01.04.0091
4	GB/T97.1	垫圈5	washer 5	13	01.04.0121
5	YD45.01.09-1	消声器盖板	muffler cover plate	1	06.02.096
6	YD45.01.09.01-00	消声器体	muffler body	1	06.06.165
7	YD45.01.00-2	消声器密封垫	muffler sealing plate	1	08.023
8	YD45.01.00-24	消声器连接螺栓	muffler connecting screw	2	06.06.227
9	GB/T6191	螺钉M5×20	screw M5×20	6	01.01.2141
10	YD45.01.11.04-00	火花塞NHSP LD L8RTF	spark plug	1	02.35.08
11	YD45.01.02-2	进气管密封垫	air intake tube sealing plate	1	08.012
12	YD45.01.02.01-00	进气管	air intake tube	1	03.01.2.052
13	GB/T2672	螺钉M5×12	screw M5×12	4	01.01.3181
14	YD45.01.00-17	保持圈	hold coil	1	06.02.006
15	YD45.01.00-1	气缸密封垫	cylinder sealing plate	1	08.017
16	YD45.01.03-2	活塞环	piston ring	2	06.06.096
17	YD45.01.03-1	活塞	piston	1	06.06.089
18	YD45.01.03-4	活塞销卡簧	piston pin circlip	2	06.03.032
19	YD45.01.03-3	活塞销	piston pin	1	06.06.104
20	YD45.01.03-5	滚针轴承挡圈	needle bearing ring	2	06.06.055
21	YD45.01.03.01-00	曲轴连杆部件	crank shaft components	1	06.05.011
22	YD45.01.03.02-00	滚针轴承11×15×12.5	needle bearing 11×15×12.5	1	01.05.1130
23	GB/T1099	半圆键3×3.5×10	semicircular key 3×3.5×10	1	01.06.0031
24	YD45.00.00-4	锥形压簧	conical spring base	1	06.03.082
25	YD45.00.00-3	锥形簧座	conical spreader base	1	04.01.07.13206
26	GB/T845	自攻螺钉ST4.8×16	tapping screw ST4.8×16	4	01.01.3161
27	YD45.00.00.01-00	链条挡块	chain shield	1	04.01.07.07006
28	GB/T2672	螺钉M5×16	screw M5×16	1	01.01.3111
29	YD45.01.01.02-2	通气嘴	aeration jet	1	03.01.2.098
30	YD45.01.01.02-3	通气嘴卡簧	aeration jet circlip	1	06.03.069
31	YD45.01.00-22	海绵过滤块	sponge transition block	1	12.02.0002
32	YD45.01.00-21	齿板	pinion rack	1	06.02.012
33	GB/T2672	螺钉M5×10	screw M5×10	5	01.01.3101
34	YD45.01.00.04-2	机油滤网	oil filter screen	1	04.01.07.05608
35	YD45.01.00.04-1	机油滤体	oil filter	1	06.06.115
36	YD45.01.00-12	机油管	oil tube	1	03.01.2.034
37	GB/T2672	螺钉M4×14	screw M4×14	2	01.01.3071
38	YD45.01.15-00	机油泵	oil pump	1	06.06.001

Fig 2 动力部分 YD-KU04-45 ENGINE PART

编号	代号	品名	ITEM	qty	BOM No.
39	YD45.01.00-23	海绵过滤圈	sponge transition coil	1	12.02.0001
40	YD45.01.00-13	喷油嘴	nozzle	1	03.01.2.061
41	YD45.01.00-16	导链块	chain guide block	1	04.01.07.03306
42	GB/T900	螺柱AYM8-M8×26-8.8	double-screw bolt AYM8-M8×2	2	01.02.1061
43	YD45.01.13.01-00	蹄块总成	clutch	1	05.01.04.0034
44	YD45.01.13.01-2	蹄块	shoe block	3	06.01.016
45	YD45.01.13.01-1	保持架	retainer	1	06.01.004
46	YD45.01.13.01-3	离合器拉簧	clutch spring	1	06.03.047
47	YD45.01.00-19	离合器调整垫圈	clutch adjusting washer	1	06.02.061
48	YD45.01.00.10-00	滚针轴承12×15×14.5	needle bearing 12×15×14.5	1	01.05.1140
49	YD45.01.13-1	离合器外壳	clutch shell	1	06.05.014
50	YD45.01.00-26	链轮	sprocket	1	06.06.126
51	YD45.01.00.06-00	蜗杆	worm	1	04.01.07.12208
52	YD45.01.00-15	盖板	cover plate	1	04.01.07.05406
53	YD45.01.00.09-00	油封15×28×4.5	oil seal 15×28×4.5	1	03.01.2.086
54	GB/T276	轴承6202D级15×35×11	bearing 6202D grade 15×35	2	01.05.1260
55	YD45.01.00-8	减振块1	cushion block	1	03.01.2.042
56	YD45.01.00-7	风门拉杆固定座	choke rod fixation root	1	03.01.2.021
57	YD45.01.00.03-00	风门拉杆	choke rod	1	04.01.07.05006
58	YD45.01.00-11	右减振块	right shock block	1	03.01.2.093
59	YD45.01.00.07-00	减振座	shock seat	3	03.01.2.047
60	YD45.01.00.01-00	进气管支架	air intake tube support	1	04.01.07.05806
61	YD45.01.00-4	垫板	tie plate	1	04.01.07.08606
62	YD45.01.00-3	进气管支架密封垫	sealing plate of air intake su	1	08.014
63	YD45.01.00-14	进气管法兰	air intake tube flange	1	04.01.07.05706
64	YD45.01.06-00	化油器	carburetor	1	06.06.137*
65	YD45.01.00.02-00	进气座	air intake socket	1	06.06.090*
66	YD45.01.08-00	空滤器	air filter	1	04.01.07.05908
67	GB/T899	螺柱GM5-M5×30	double-screw bolt GM5-M5×	1	01.02.1081
68	YD45.01.00-5	进气座垫块	cushion of air intake socket	1	06.06.114
69	GB/T2672	螺钉M5×50	screw M5×50	2	01.01.3021
70	YD45.01.01.02-1	右箱体	right case	1	05.01.01.161
71	YD45.01.00-6	防尘板	dust plate	1	03.01.2.019
72	GB/T119.2	销5×10	pin 5×10	3	01.05.0071
73	YD45.01.00-27	化油器调节导套	guide sleeve	1	04.01.07.13608
74	YD45.01.11-2	接地片	ground strip	1	06.02.053
75	YD45.01.11.03-00	熄火开关	flameout switch	1	02.05.17*
76	YD45.01.11-1	熄火开关座	flameout switch socket	1	03.01.2.079

Fig 2 动力部分 YD-KU04-45 ENGINE PART

编号	代号	品名		qty	BOM No.
77	YD45.01.00-10	左减振块	left shock block	1	03.01.2.095
78	GB/T6191	螺钉M5×25	screw M5×25	5	01.01.3081
79	YD45.01.00-20	油封挡板	oil shield	1	06.02.098
80	GB/T93	垫圈4	washer 4	2	01.04.0191
81	GB/T2672	螺钉M4×8	screw M4×8	2	01.01.3091
82	GB/T2672	螺钉M4×10	screw M4×10	4	01.01.3061
83	YD45.01.10.01-00a	飞轮总成	flywheel assembly	1	02.36.02*
83-1	YD45.01.10.01-01	飞轮	flywheel	1	
83-2	YD36.01.10.00-2	拨块扭簧	torsion rod spring	2	
83-3	YD36.01.10.00-1	拨块	pusher dog	2	
83-4	YD45.01.10.01-02	拨块螺钉	pusher dog screw	2	
84	GB/T6177.2	螺母M8×1	nut M8×1	1	01.03.0073
85	YD45.01.00.05-3	密封垫圈20×30×2	sealing washer 20×30×2	1	03.01.2.058
86	YD45.01.00.05-2	防掉板	anti-drop plate	1	04.01.07.04408
87	YD45.01.00.05-1	机油口盖	oil cover	1	04.01.07.05506*
88	YD45.01.01.01-3	负压管卡簧	suction tube circlip	2	06.03.025
89	YD45.01.01.01-2	负压管2.5×6×105	suction tube 2.5×6×105	1	03.01.2.024
90	YD45.01.01.03-00	负压嘴	suction jet	1	04.01.07.13306
91	YD45.01.01.01-1	左箱体	left case	1	05.01.01.160
92	GB/T893.1	挡圈35	shield ring 35	1	01.04.1011
93	YD45.01.00.08-00	油封15×35×4.5	oil seal 15×35×4.5	1	03.01.2.087
94	YD45.01.11.01-00	点火器	igniter	1	02.35.05
95	YD45-4.01.11.02-00	熄火导线	extinction conductor	1	02.34.39
96	YD45.00.00-9	防尘盖	dust cover	2	04.01.07.04306
97	YD45.01.01-1	箱体密封垫	case body sealing plate	1	08.020
98	YD45.01.00-18	挡板	damper	1	06.02.015