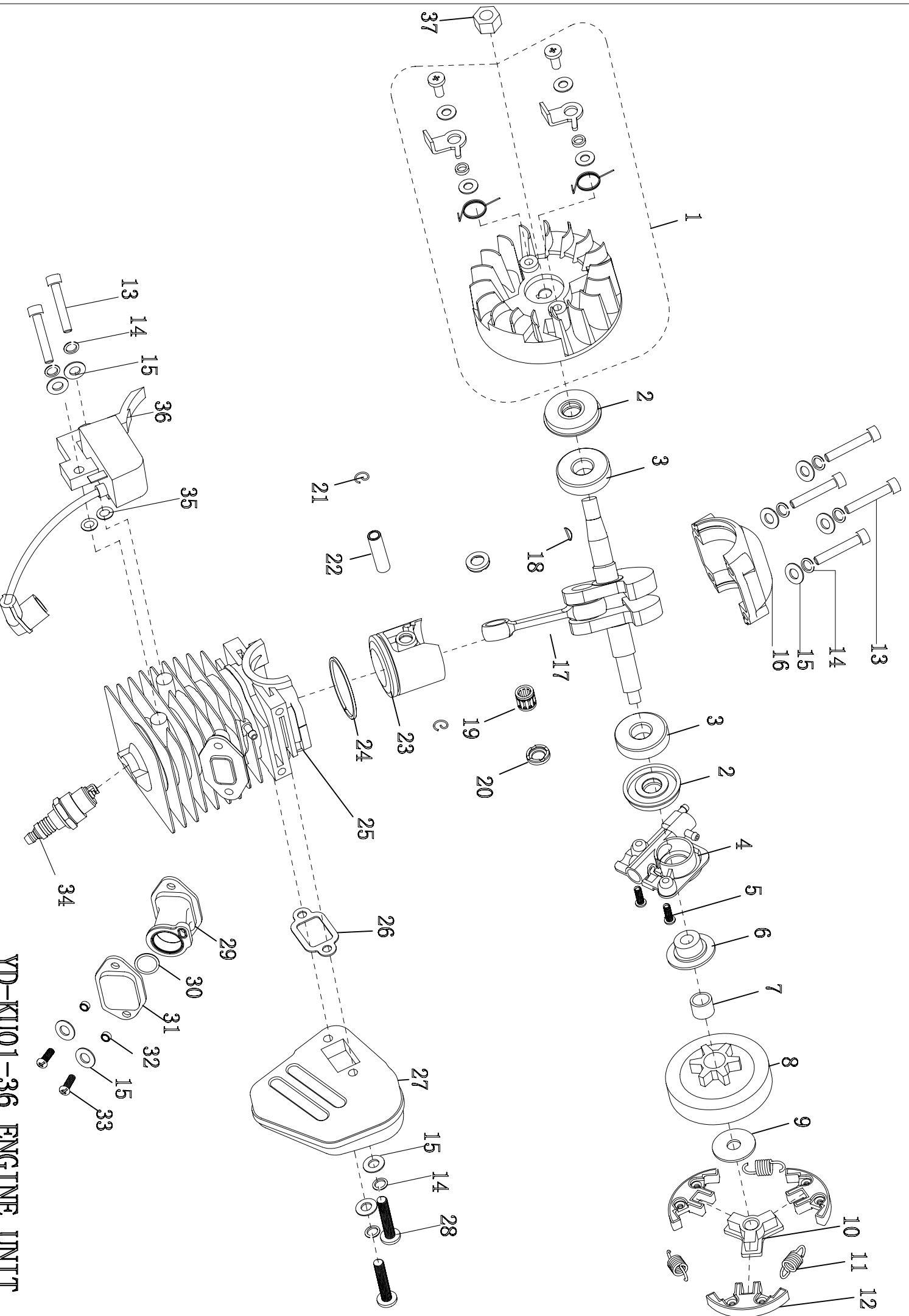


YD-KU01-36 BASE UNIT



YD-KU01-36 ENGINE UNIT

**BASE UNIT OF YD-KU01-36**

No.	Code	Description(CN)	Description(EN)	QTY	The material codes
1	YD36.04.00-00	右侧盖总成	clutch cover assembly	1	05.01.04.0011*
2	YD36.04.00-13	螺钉M5X32	screw M5x32	1	01.01.4161
3	YD36.04.00-11	螺钉衬套	screw bush	1	06.06.129
4	YD36.04.00-2	前挡板	front-hand guard	1	04.01.02.06706*
5	YD36.04.00-12	螺母衬套	nut bush	1	06.06.130
6	GB/T6185.1	自锁螺母M5	lock-nut M5	1	01.03.0113
7	GB/T119.2	销3x26	pin 3x26	2	01.05.0051
8	YD36.04.00-17	被动锥齿轮	passively conical gear	1	06.06.005
9	YD36.04.00-18	锥齿座	conical gear base	1	04.01.02.11008
10	YD36.04.00-16	主动锥齿轮	active conical gear	1	06.06.210
11	GB/T845	自攻螺钉ST4.2x12	tapping screw ST4.2x12	6	01.01.1411
12	YD36.04.00-15	张紧螺钉	tightened screw	1	06.06.212
13	YD36.04.00-14	张紧块	tension block	1	06.06.197
14	GB/T119.2	销3x14.7	pin 3x14.7	1	01.05.0041
15	YD36.04.00-8	刹车摆杆	brake sway rod	1	06.02.078
16	YD36.04.00-10	摆杆衬套	sway rod bush	1	06.06.003
17	YD36.04.00-7	主杠杆	main level	1	04.01.02.10908
18	GB/T119.2	销3x7.8	pin 3x7.8	1	01.05.0231
19	YD36.04.00-6	刹车控制杆	brake control rod	1	06.02.081
20	YD36.04.00-5	弹簧座	spring base	1	04.01.02.01708
21	YD36.04.00-4	刹车弹簧	brake spring	1	06.03.061
22	GB/T119.2	销3x9.7	pin 3x9.7	1	01.05.0161
23	YD36.04.00-3	刹车带	brake strap	1	06.03.053
24	YD36.04.00-1	刹车弹簧盖板	brake spring cover plate	1	04.01.02.07301*
25	YD36.04.00-9	回位扭簧	returned torsion rod spring	1	06.03.027
26	YD36.04.01-00	右侧盖	clutch cover	1	04.01.02.10101*
27	GB/T6177.1	六角法兰螺母M6	nut M6	2	01.03.0083
28	GB/T845	自攻螺钉ST4.2x10	tapping screw ST4.2x10	1	01.01.1391
29	YD36.00.00-17	盖板	cover plate	1	06.02.047
30	YD36.03.00-13	双头螺钉	double-head screw	2	01.02.1011
31	YD36.03.00-5	堵盖	stop top	1	03.01.2.018
32	GB/T845	自攻螺钉ST4.8x19	tapping screw ST4.8x19	2	01.01.1501
33	YD36.00.00-15	挡链块	chain catcher	1	04.01.02.01806
34	GB/T845	自攻螺钉ST4.8x13	tapping screw ST4.8x13	1	01.01.4231
35	YD36.00.00-16	齿板	bumper spikes	1	06.02.009
36	YD36.03.02-2	燃油口盖保持架	fuel cover retainer	2	04.01.02.11108
37	YD36.03.02-3	O型密封圈	"o" ring	2	03.01.2.001

38	YD36.03.02-1	燃油口盖	fuel cover	2	04.01.02.07006
39	YD36.03.00-7	机油管座	oil tube root	1	03.01.2.035
40	YD36.03.00-6	机油管2.5X6X160	oil tube 2.5x6x160	1	03.01.2.066
41	YD36.03.04-00	机油滤体部件	oil filter components	1	06.06.115
42	YD36.03.00-4	燃油管座	fuel tube root	1	03.01.2.071
43	YD36.03.00-1	燃油管2.5X5X262	fuel tube 2.5x5x262	1	03.01.2.069
43a	YD36.03.00-15	回油管B	return fuel tube B	1	/
44	YD36.03.00-3	油管卡簧	tube circlip	2	06.03.025
45	YD36.03.03-00	汽油滤体部件	petrol filter components	1	04.01.07.09608*
46	YD36.03.00-11	平衡器座	balancer root	1	03.01.2.062
47	YD36.03.00-8	平衡器体	balabcer body	1	04.01.07.07208
48	YD36.03.00-9	平衡器橡胶	balancer rubber	1	
49	YD36.03.00-10	平衡器盖	balancer cover	1	
50	YD36.03.00-12	通气嘴	aeration jet	1	03.01.2.077
51	YD36.02.00-00	启动器总成	starter assembly	1	05.01.04.0010*
52	YD36.02.00-1	导流罩	bossing	1	04.01.02.02006
53	GB/T9074.19	自攻螺钉组合ST4.8x13	tapping screw ST4.8x13	1	01.01.4193
54	YD36.02.01-1	启动盘	start plate	1	04.01.02.05708
55	YD36.02.01-2	盘簧压盖	coil-spring gland	1	04.01.02.05608
56	YD36.02.01-4	启动盘簧	start coil-spring	1	06.03.084
57	YD36.02.02-00	启动器罩	starter cover	1	04.01.02.05801*
58	YD36.02.01-3	启动手柄	start handle	1	04.01.02.06606
59	YD36.02.01-5	拉绳2.5x870	stretching wire 2.5x870	1	04.03.0001308
60	GB/T845	自攻螺钉ST4.2x16	tapping screw ST4.2x16	12	01.01.1401
61	YD36.03.00-14	机油管2.5X6X90	oil tube 2.5x6x90	1	/
62	YD36.00.00-2	导线盖板	conductor cover plate	1	04.01.02.02101*
63	YD36.00.00-20	螺钉M5x20	screw M5x20	4	01.02.0011
64	YD36.00.00-14	防尘盖	dust cover	3	04.01.02.03006
65	YD36.00.00-12	手柄螺钉	handle screw	3	06.06.223
66	YD36.03.05-00	减震座 $\phi$ 22.5 $\times$ 20	cushion socker $\phi$ 22.5 $\times$ 20	1	03.01.2.048
67	YD36.03.01-00	底座部件	base components	1	04.01.02.10001*
68	YD36.01.11.00-1	接地片	ground scrip	1	06.02.051
69	YD36.00.00-9	风门扳机	choke trigger	1	04.01.02.03707*
70	YD36.00.02-00	减震座 $\phi$ 22.5 $\times$ 30	cushion socker $\phi$ 22.5 $\times$ 30	2	03.01.2.049
71	YD36.00.00-5	手柄盖	rear handle cover	1	04.01.02.08206
72	YD36.00.00-7	扳机控制臂	trigger control rack	1	04.01.02.00901*
73	YD36.00.00-6	扳机	trigger	1	04.01.02.00101*
74	YD36.00.00-8	扳机扭簧	trigger torsion rod spring	1	06.03.006

75	YD36.00.01-00	手柄	rear handle	1	04.01.02.08106
76	YD36.03.00-2	进油管接头	oil ingoing tube connector	2	04.01.04.08806
77	YD36.00.00-18	燃油出油管	fuel outgoing tube	1	04.01.02.11608
78	YD36.00.00-19	负压管	suction tube	1	03.01.2.023
79	YD36.00.00-4	导气管	air lead tube	1	03.01.2.013
80	YD36.00.00-1	提把	front handle	1	04.01.02.08306
81	YD36.01.06.00-00	化油器	carburetor	1	06.06.119*
82	YD36.01.00-2	进气座	air intake socket	1	04.01.02.04306
83	GB/T9074.4	螺钉组合件M5X50	screw M5x50	2	01.01.4011
84	YD36.01.08.02-00	空滤器下盖	air filter nether cover	1	04.01.02.04408
85	YD36.01.08.01-00	空滤器上盖	air filter upper cover	1	
86	YD36.05.00-1	空滤器罩	air filter cover	1	04.01.02.05006*
87	YD36.05.00-2	空滤器罩螺钉	air filter cover screw	1	?
88	YD36.00.00-10	油门推杆	trigger rod	1	06.03.074
89	YD36.00.00-11	风门拉杆	choke rod	1	06.03.024
90	YD36.01.11.02-00	熄火线0.5x140	extinction conductor 0.5x140	1	/
91	YD36.01.11.03-00	熄火线0.5x235	extinction conductor 0.5x235	1	/
92	YD36.01.11.04-00	接地线0.5x200	ground wire 0.5x200	1	/
93	YD36.00.00-3	消声器罩	muffler cover	1	04.01.02.08501*
94	YD38-3	油泡	primer bulb	1	04.01.04.08908
95	YD36.00.00-20	回油管A	return fuel tube A	1	/
96	YD36.00.00-21	泵油管	primer tube	1	/

## ENGINE UNIT OF YD-KU01-36

No.	Code	Description(CN)	Description(EN)	QTY	The material codes
1	YD36.01.10.00-00	飞轮总成	flywheel assembly	1	02.36.03
2	YD36.01.03.02-00	油封12x32x5.5	oil seal 12x32x5.5	2	03.01.2.033
3	GB/T276	轴承6201 D级 12x32x10	bearing 6201 grade D 12x32x10	2	01.05.1270
4	YD36.01.15.00-00	机油泵	oil pump	1	06.06.107
5	GB/T9074.4	螺钉组合件M4x12	adjust screw M4x12	2	01.01.4031
6	YD36.01.03.00-5	蜗杆	worm	1	04.01.02.08408
7	YD36.01.00.01-00	滚针轴承 $\phi 10 \times \phi 13 \times 13$	needle bearing 10x13x13	1	01.05.1110
8	YD36.01.13.00-1	离合器外壳	clutch shell	1	06.05.002
9	YD36.01.13.00-2	离合器垫圈	clutch adjusting washer	1	06.02.057
10	YD36.01.13.01-1	保持架	retainer	1	06.01.001
11	YD36.01.13.01-3	离合器拉簧	clutch extension spring	3	06.03.044
12	YD36.01.13.01-2	蹄块	shoe block	3	06.01.013
13	GB/T70.1	螺钉M5X25	screw M5x25	4	01.01.2151
14	GB/T93	弹簧垫圈5	spring washer 5	8	01.04.0091
15	GB/T97.1	平垫圈5	washer 5	10	01.04.0121
16	YD36.01.01.00-1	汽缸盖	cylinder cover	1	05.01.01.035
17	YD36.01.03.01-00	曲轴连杆部件	crank shaft components	1	06.05.006
18	GB/T1099	半圆键3x3.5x10	semicircular key 3x3.5x10	1	01.06.0031
19	YD36.01.03.04-00	滚针轴承8x11x12	needle bearing 8x11x12	1	01.05.1150
20	YD36.01.03.00-3	滚针轴承挡圈	needle bearing ring	2	06.06.053
21	YD36.01.03.00-4	活塞销卡簧	piston pin circlip	2	06.03.029
22	YD36.01.03.00-2	活塞销	piston pin	1	06.06.095
23	YD36.01.03.03-00	活塞	piston	1	06.06.083
24	YD36.01.03.00-1	活塞环	piston ring	1	06.06.095
25	YD36.01.01.01-00	汽缸体部件	cylinder body components	1	05.01.02.007
26	YD36.01.00-4	消声器密封垫	silencer sealing plate	1	8.021
27	YD36.01.09.00-00	消音器总成	silencer assembly	1	06.06.163
28	GB70.1	螺钉M5x40	screw M5x40	2	01.01.2071
29	YD36.01.00.02-00	进气管	air intake tube	1	03.01.2.051
30	YD36.01.00-3	保持圈	retainer	1	06.02.005
31	YD36.01.00-9	隔热板	heat insulation	1	03.01.2.026
32	YD36.01.00-10	过套5X8X3.5	lining	2	06.06.058
33	GB/T818	螺钉M5X16	screw M5x16	2	01.01.1061
34	YD36.01.11.05-00	火花塞 LD L8RTF	spark plug LD L8RTF	1	02.35.08
35	YD36.01.00-7	点火器垫圈	igniter washer	2	06.06.025
36	YD36.01.11.01-00	点火器	igniter	1	02.35.01
37	GB/T6177.2	法兰螺母M8x1	nut M8x1	1	01.03.0073