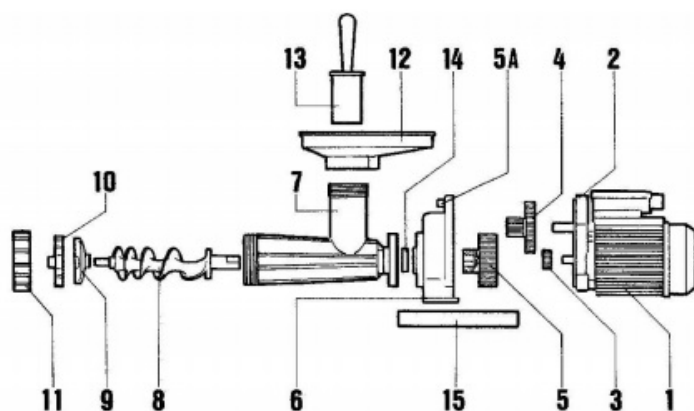


ESPLOSO TRITACARNE



n.	descrizione	Codice				
		TC 5	TC 12	TC 22	TC 32	TC22 inox
1	MOTORE ELETTRICO	9600 N	9601 N	9602 N	9603 N	9603 N 9603 NP
2	FLANGIA RIDUTTORE	1017 L	1014 L	1014 L	1014 L9	1014 L9
3	INGRANAGGIO PICCOLO	1041 A	1032 A			
4	INGRANAGGIO DOPPIO	1025 A	1020 SER			
5	INGRANAGGIO CON MOZZO					
5a	TAPPO RIDUTTORE	1035 A (rosso) 1037 A (nero c/sfiato)				
6	COPERCHIO RIDUTTORE	1017 L	1015 L			
7	CORPO TRITACARNE	4000 L	4300 L	4700 L	4500 L	4700 LI
	BOCCOLA CORPO TRITACARNE	4002 A	4303 A	4304 A	4304 B	4304 A
8	ELICA TRITACARNE CON PERNO	4001 L	4301 L	4701 L	4501 L	4701 LI
9	COLTELLO	4006 A	4311 A	4712 A	4752 A	4713 A
10	PIASTRA di serie	4007 A/6	4312 A/6	4714 A/8	4750 A/8	4715 A/8
11	GHIERA	4004 L	4302 L	4702 L	4802 L	4702 LI
12	PIATTO TRITACARNE	4016 A	4705 M (plastica) 5650 N (inox)	5650 N	5652 L	5650 N
13	PESTELLO	3003 A	2005 A			
14	PARAOILIO COPERCHIO RIDUTTORE	1030 A	1027 A			
15	BASAMENTO	1052 M	1051 M			

Per il Tritacarne N.22 specificare se trattasi di modello Corto o modello Tradizionale